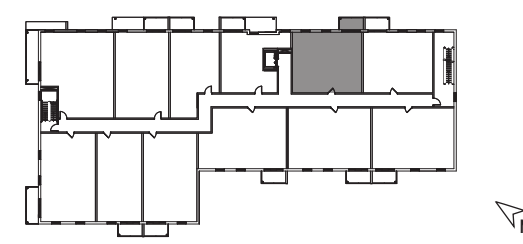


RÉGIS CÔTÉ

ET ASSOCIÉS



205 - 305

4 1/2 pièces

superficie brute	1 002 pi ²
superficie habitable	930 pi ²
superficie du balcon	68 pi ²
superficie du rangement	81 pi ²
superficie totale	1 151 pi ²

-La superficie brute inclut les murs extérieurs et la moitié des murs mitoyens. La superficie habitable est calculée à la surface intérieure des murs mitoyens et extérieurs. Les superficies et dimensions sont approximatives et peuvent être modifiées sans préavis.

-Le mobilier et les électroménagers sont montrés à titre indicatif seulement.

-Toutes les informations et dimensions montrées sur ce dessin sont données à titre indicatif et peuvent être ajustées ou modifiées lors de la construction.

30 janvier 2014

